



REPUBLIC OF GHANA  
MINISTRY OF FINANCE

**EWE**

**(DOWOFE SI KPOA GANYAWO DZI)**

YAME JE DEDINONO DODZIKPOGA  
DOWOFE SI DUKOA TIA (NDA)  
DOWOBALÉ SI ŊU WOTRO ASI LE  
TOTODEME

Tedoxe 2020



(DƆWƆƆFE SI KPƆA GANYAWO DZI)  
YAME ƆE DEDINƆNƆ DƆDZIKPƆGA  
DƆWƆƆFE SI DUKƆA TIA (NDA)  
DƆWƆGBALƆ SI IƆU WOTRƆ ASI LE ƆE  
TOTOƆEME

Tedoxe 2020



## 1.0 ƊGƆDON YA

### NU SI YAME ƆE DEDINƆNƆ DƆDZIKPƆGA (GCF) LA NYE.

Yame Ɔe dedinƆnƆ dƆdzikpƆga (GCF) nye dƆwƆga tƆxƆ aƆe si xexea me godoo Ɔo da Ɔi le DukƆ fofuwo Ɔe gadodo tƆxƆ (UNFCC) aƆe nu tso yame Ɔe tƆtrƆ Ɔu to gadede nu siwo woawƆ be yame Ɔe dzoxƆxƆ dzi naƆe kpƆtƆ le ƆgƆyidƆwo wƆwƆ me.

Wode ƆoƆo sia to me be wƆakpe Ɔe dukƆ madengƆwo Ɔu na dƆwƆwƆ tso ƆoƆo si woawƆ hena avahoho Ɔe yamegbegblƆ wƆnawo Ɔu be wƆna siawo dzi naƆe kpƆtƆ. WowƆe kple susu be woatrƆ asi le yame Ɔe dedinƆnƆ si ahe tƆtrƆ vƆ be woado ƆusƆ wofe dukƆwo Ɔe Ɔutete le ƆoƆo blibo la wƆwƆ me Ɔu hena yame Ɔe dedinƆnƆ dƆdzikpƆgawo xƆxƆ, wo Ɔu dƆwƆwƆ kple wo dzi kpƆkpƆ Ɔu.

GCF gakpena Ɔe Ɔokuisi dƆwƆfe siwo Ɔe ƆoƆowo ku Ɔe yame gbeblƆ dzi ƆeƆe kpƆtƆ kple yame Ɔe dedinƆnƆ Ɔu le gowo keƆ me.

Wofe taƆoƆzinue nye sƆsƆminasƆe kpƆkpƆ le yamegbegblƆ wƆnawo dzi ƆeƆe kpƆtƆ le efe ƆoƆowo me ku Ɔe ga la Ɔu dƆwƆwƆ Ɔu le dukƆa me

### NU KAWOE NYE DƆDZIKPƆGA SIA ƆE TAƆOƆZINUWO?

Yame Ɔe dedinƆnƆ dƆdzikpƆga la Ɔe taƆoƆzinuwoe nye be:

- Wōakpe ɔe dukɔ madenɔwɔwɔ nɔ le wofe ɔɔɔ wɔwɔ hena dzudzɔvɔdodo kple wofe nugblɛfɛwɔ dzi ɔe kɔtɔ be woatrɔ ɔe yame fe dedinɔwɔ wɔnawɔ nɔ.
- Wōatrɔ wofe susu le yamegbegblɛ wɔnawɔ nɔ hena wo dzi ɔe kɔtɔ kple nɔyidɔ si woade tome hena takpɔkpɔ na yame fe dedinɔwɔ.
- Woado nɔsɛ dziɔɔɔ kple ɔkuisi ɔwɔfɛwɔ kple ɔkuisi habɔbɔwɔ be woate nɔ aɔe ga le yame fe dedinɔwɔ fe gakevi la alo ɔɔɔkɔga me.
- Woado nɔsɛ amewo, ɔwɔfɛwɔ kple nugbagbeviwo fe wɔnawɔ le dukɔ madenɔwɔwɔ me be woate nɔ ado boblo yame fe tɔtrɔ fe nugblɛfɛwɔ.
- Woado ya vevɛ ɔe ɔa fe wɔnawɔ ɔe nɔ eye woade nu siwo nye mɔxenuwo na nɔyiyi kɔkɔ la ɔa.
- Woado Paris ɔɔɔa kple dukɔ fofuwɔ fe ɔɔɔwɔwɔ (UNFCCC) fe ɔɔɔwɔ ɔe nɔ ɔwɔwɔ to yame fe dedinɔwɔ ɔɔɔkɔga la nɔ ɔwɔwɔ me.

## **GAXOXO LE GCF ɔɔɔKɔGA LA ME**

Habɔbɔ vovovowo (tso ɔkuisi ɔwɔfɛwɔ, nɔyidɔwɔfɛwɔ, gadzraɔfɛwɔ kple ɔkuisi Habɔbɔwɔ (NGO) dzi le gbeta dukɔwɔ, nuto gɔwɔ, dukɔa me kple du viwo me) ate nɔ axɔ ga le GCF ɔɔɔkɔga la me atso wɔ nɔyidɔwɔ kple takpekpe siwo ku ɔe agbenɔwɔ tɔtrɔ kple yamegbegblɛ wɔnawɔ dzi ɔe kɔtɔ fe ɔɔɔwɔ wɔwɔ le dukɔ madenɔwɔwɔ me nɔ.

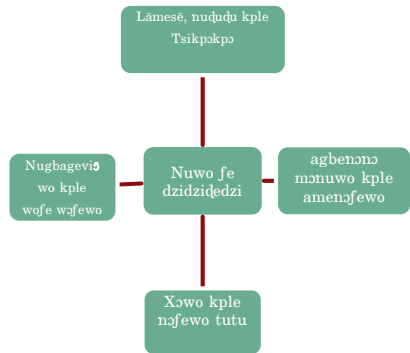
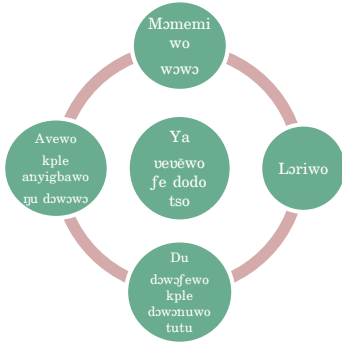
## **DUKƆ AƊE ŊUTƆ FE GAXƆXƆ LE GCF DƆDZIKPƆGA LA ME.**

DukƆ aƊe ŊutƆ fe gaxƆxƆ le GCF dƆdzikpƆga la me nye GCF fƆ wƆna vevitƆwo dometƆ Ɗeka. Esia gƆmee nye be dukƆ siwo le gaa xƆm la ate ŋu atia wofe dukƆmevi nutefewƆla aƊe kple dukƆa me fe habƆbƆwo (dzidudutƆwo alo ƊokuisitƆwo) be woawo ŋutƆ naƊe ga le GCF DƆdzikpƆga la me ŋgƆgbenƆla aƊeke manƆmee. DukƆa ŋutƆ fe gaxƆxƆ le dƆdzikpƆga la me le vevie elabena ado nutƆnyenye Ɗe ŋgƆ alo ana dukƆa nanya be ga la nye ye ŋutƆ ye tƆ eye wƆawƆ eŋu dƆ nyuie-wƆatsƆ belƆle na eŋu dƆwƆwƆ be eme nakƆ na ame sia ame, woawƆ eŋu dƆ Ɗe ƊoƊo nyuitƆ nu be dukƆ si xƆ gaa la nate ŋu ana akƆnta dedi tso ale si wƆwƆ ga la ŋu dƆe ŋu.

Dzidudu dƆwƆfewo kple Ɗokuisi dƆwƆfewo ŋutƆ fe gaxƆxƆ le GCF fe dƆdzikpƆga la me nye GCF dƆdzikpƆga la fe wƆna vevitƆwo dometƆ Ɗeka abe ale si wƆle GCF fe ƊoƊo nu ku Ɗe dukƆwo fe nutƆnyenye ƊoƊo la me ene.

## **TEFE SIWO GCF WƆ DƆ LE KPLE DUKƆWO FE YAME FE TƆTRƆ ƊOƊO VEVITƆWO**

GCF de dzesi tefe enyi siwo me GCF aƊe gae kple susu be aƊe vi na dukƆwo.



## Tata GCF Fe Wɔna Enyiawo

### NB: Ghana Dukɔa fe Yame fe Tɔtrɔ ɔɔɔawo

Ghana dukɔa fe yame fe tɔtrɔ ɔɔɔawo kple ɔɔɔ siwo Ghana dukɔa wɔ alo alɔdodo siwo Ghana dukɔa na Ghana Determined Contributions (GDCs) nye nu siwo sɔ kple GCF fe taɔɔdzinu siwo ado ale si yame fe tɔtrɔ ado dukɔa fe gakpɔmɔnunyawo de ŋɔ to ya vevɛ fe agbɔ masɔmasɔ, agbenɔna tɔtrɔ de yame fe tɔtrɔ nu kple hadomegbenɔna fe ŋɔyiyi de ŋɔ. Dukɔa fe yame fe tɔtrɔ ɔɔɔ kple ɔɔɔ siwo wɔm dukɔa le la le ɔɔɔ tɔxɛ nu eye wosɔ kple yame fe dedinɔna dɔdzikpɔga la fe ɔɔɔawo.

## **Dɔ ka GCF dɔdzikpɔga la ado alɛ le Ghana?**

Godoo la, GCF ana alɔdodo wɔnawo kple ngɔyidɔ siwo:

- Le dɔdɔ nu kple Ghana fe yame fe tɔtrɔ dɔdɔwo eye woɔee fia be ɲutete le wo si be woade yame fe gbegblɛ dzi kpɔtɔ.
- Ana alɔdodo Ghana fe ngɔyidɔwo fe taɔɔdzinuwo be woanɔ tenu.
- Ado wɔnawo de ngɔ le tefe siwo amewo le, wofe agbenɔnɔ tɔtrɔ de yame fe tɔtrɔ ɲu be woate ɲu ade yame gbegblɛ wɔnawo dzi kpɔtɔ be woade vi na akpa eveawo.
- Le dɔdɔ siwo ade nyɔnuwo kple ɲutsuwo siaa dzi la ɲu dɔ wɔm
- Fe dɔdɔwo sɔ de kaka de ame nɛwo dzi fe dɔdɔwo kple sewo nu kpakple nutoa me fe hadomegbenɔnɔ fe dedinɔnɔ wɔnawo nu.

## **2.0 DɔWɔFE SI DUKɔ LA TIA**

Hafi Dukɔ ade ɲutɔ nate ɲu ade ga le GCF alo yame fe dedinɔnɔ dɔdzikpɔga me la, ele be wɔaɔ dɔwɔfe si dukɔ la tia (National Designated Authority) (NDA) alo wɔatia dɔwɔfe ade koɲ na dɔdeasi sia wɔwɔ. Dɔwɔfe siae anye “Ʋgɔgbenɔla” anɔ efe dukɔa kple GCF dome. Dɔwɔfe si Dukɔa ɲutɔ tia (NDA) la anye nyaxɔdeakɔla anɔ efe dukɔ kple GCF dome, afo nu de efe dukɔa nu na GCF tso dɔdɔ siwo le efe dukɔa si ku de yame fe gbegblɛ dzi dede kpɔtɔ kple nu siwo ado yame fe dedinɔnɔ wɔnawo de ngɔ ɲu. Ghana dziɔɔɔtia “Economic Strategy and Research Division (ESRD)” siwo nye dɔwɔfe si kpɔa

Ganyawo dzi la fe alɔdzewo be woanye dɔwɔfe si awɔ dɔ kple GCF.

## **NU KAE NYE NDA FE DɔDEASIWO LE GHANA?**

Abe GCF fe dɔdeasiwo ene la, dɔdeasi vevi evee le NDA la si:

- Ele be NDA la nade asi agbalẽ si (Dɔwɔfe alo dɔwɔha siwo di be yewo nutɔwo yewoade ga le GCF Dɔdzikpɔga la me). (Direct Access Entities (DAEs) ɲɔ la te.)
- Ele be NDA la nada asi de ɲɔyidɔ siwo wodi be woawɔ le Ghana la dzi.

**Koɲ la, NDA Dɔwɔfe si le Ghana la fe dɔdeasiwoe nye esiwo gbɔna:**

- a. Ayo dziɔduɔ dɔwɔfewo, ɔkuisi dɔwɔfewo kple dukɔmeviwo fe habɔbɔwo fe dɔwɔhawo be woade dzeɔsi dɔwɔfe vevi siwo GCF ana alɔdodoe le ganyawo gome.**

Dɔwɔha siawo dometɔ adewoe nye, dziɔduɔ dɔwɔfe bubu siwo fe dɔwɔwɔ hiã, dukɔmeviwo fe habɔbɔwo, ɲɔyidɔwɔlawo, ɔkuisi dɔwɔlawo, gadzradɔfewo kple nutowo me kple wɔnamanɔnutɔwo fe habɔbɔwo kple nyɔnu siwo akpɔ gome le Dɔdzikpɔga la ɲu dɔwɔwɔ me. Wofɔ nu tso esia ɲu memie de NDA fe dɔwɔha vovovowo fe ɔɔɔ la me:



- b. Awɔ ɔɔɔ ɔ Dukɔa fe wɔnawo ŋu kple nutsotsonana tso wo ŋu.**

NDA la awɔ ɔɔ abe ŋɔnɔla ene. Awɔ ɔɔɔ ɔ ɔ siwo dukɔa di be yeawɔ la ŋu eye wɔana nutsotso edziedzi tso wofe wɔnawo ŋu. Anɔ agbalɛ tso ale si yame fe tɔtrɔ le dukɔa me ŋu eye wɔade dzesi nu vevitɔ siwo le GCF fe ɔɔɔwo me. Nu siawo dometɔ ɔkae nye ŋɔyidɔ siwo dukɔa di be yeatsɔ GCF Dɔdzikpɔga la awɔe.

- c. Ayo ɔwɔfe siwo dze awɔ ɔɔa la fe ŋkɔwo na GCF**

NDA la awɔ takpekpe kple dzidudu ɔwɔfewo, ɔkuisi ɔwɔfewo kple ɔkuisi habɔɔwo eye wɔatia ɔwɔfe aɔewo be woate ŋu akpɔ gome le GCF fe ɔɔdzikpɔga la ŋu ɔwɔwɔ me. Hafi mɔbiagbalɛ siwo DAE siwo di be woanɔ yewofe ŋkɔwo ne yewo ŋutɔwo yewoate ŋu aɔ ga le GCF ɔɔdzikpɔga me la, ele be NDA la nanɔ tiatiagbalɛ akpe ɔ wofe mɔbiagbalɛ la ŋu.

- d. NDA la nana nyanya GCF tso wɔna siwo dzi woda asi ɔ kple ŋɔyidɔgbalɛ siwo wonɔ la ŋu.**

Ele be NDA la nagblɔ wɔna siwo dzi woda asi ɔ la na GCF, atsɔ aɔ kpe edzi be ɔwɔfe siwo wotia la fe agbalɛ siwo wonɔ la sɔ kple dukɔ la fe yame fe gbegblɛ wɔnawo kple ɔɔɔwo.

- e. NDA la anye ŋɔgbenɔla na ɔwɔla siwo le klalo kple alɔdodo dzadzraɔ wɔwɔ le dukɔa me.**

NDA la ŋutɔ akpɔ gome le ɔɔdzikpɔga la ŋu ɔwɔwɔ me alo atia gbeta dukɔ aɔ, nuto gā aɔ,

dukɔa alo duvi aɔ, dziɔɔɔ dɔwɔfe aɔ, ɔkuisi dɔwɔfe aɔ alo ɔkuisi habɔbɔ aɔ si wɔ dzadzraɔ hele klalo be yeawɔ dɔ kpli wo.

**f. NDA la akpɔ be wowɔ ɔ GCF Dɔdzikpɔga la fe ɔɔɔwo dzi**

NDA la alɛ ŋku ɔ nuwo ŋu, akpɔ egbɔ be wowɔ ɔ GCF dɔdzikpɔga la fe ɔɔɔwo kple hadomegbenɔnɔ dedinɔnɔ wɔnawo, ŋutsu alo nyɔnnyenye fe ɔɔɔwo, ganyawo fe ɔɔɔwo kple ɔɔɔ bubu siwo aɔaɔɔha la wɔ la dzi. Kpe ɔ esiawo ŋu la, woakpɔ egbɔ be wowɔ ŋɔyidɔwo alo wɔnawo ɔ ɔɔɔ tɔxɛ la nu pɛpɛpɛ.

**NDA Dɔwɔfea fe Dɔ Bubuwɔ**

Kpe ɔ NDA la fe dɔ siwo GCF gblɔ ŋu la, NDA dɔwɔfea agawɔ dɔ tɔxɛ bubu siwo gbɔna la:

**• NDA DɔWɔFEA ANYE AɔAɔɔDOHA TɔXE (TAC)**

NDA dɔwɔfe la kple aɔaɔɔha tɔxɛ la awɔ dɔ le dɔwɔfe ɔka. NDA la fe dɔdeasie nye be woawɔ takpekpe, anɔ aɔaɔɔ ɔm na akametiwo ku ɔ TAC fe dɔwo wɔwɔ ŋu.

**• Ŋkulɛle ɔ dɔa ŋu**

Dɔwɔfea anɔ ŋku lɛm ɔ dɔwɔfe siwo wotia la fe wɔnawo kple ŋɔyidɔwo wɔwɔ ŋu eye wɔakpɔ egbɔ be wowɔ ɔ GCF fe hadomegbenɔnɔ kple nutowo me fe sewo dzi ɔ ɔɔɔ nu si nye nu siwo wodi be

yewoawɔ be ne wodze ngɔyidɔ aɔe gɔme la, matsi kpo dzi o.

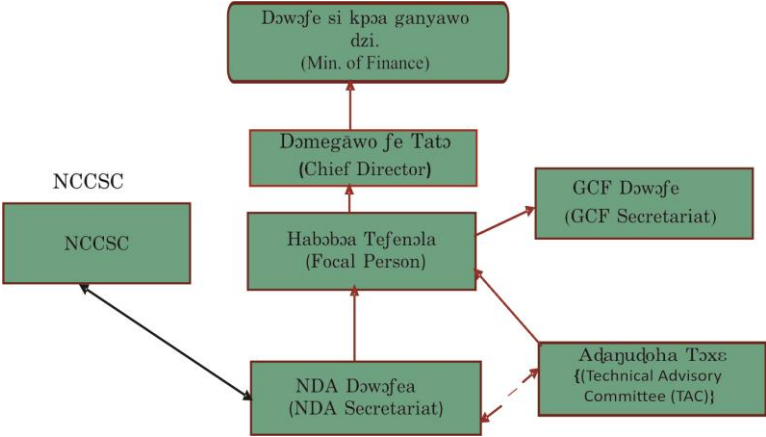
- Woana nutsotso fe sia fe tso dɔdzikpɔga la ɔu dɔwɔwɔ ɔu le Ghana
- Ele be NDA la naxɔ nutsotso tso dɔ siwo katã wodi be yewoawɔ le Ghana la ɔu.
- Ele be dɔwɔfe la hã nafo nu tso GCF fe dɔwo, taɔɔdzinuwo, kuxiwo kple ɔɔɔ si nu wowɔa wofe dɔwo ɔɔ la ɔu na dɔwɔfe siwo le dukɔa me kple dɔwɔhawo ɔu.
- Ele be dɔwɔfe la nato dɔwɔgbalẽ siwo dɔwɔfewo ɔlɔ la me nyuie hafi atsɔ wo na NDA
- Ele be dɔwɔfe la nawɔ numedede siwo hiã la na dɔwɔhawo kple nu siwo woawɔ be woada asi ɔe alɔdodo siwo wobia la dzi
- Abe klalonɔnɔ na wɔnawo fe akpa aɔe ene la, enye dɔwɔfe la fe dɔdeasi be woado ɔusẽ dɔwɔfe siwo le efe dukɔa me, awɔ numedede na wo be woate ɔu awɔ ɔe ɔɔɔ siwo ku ɔe nutoa me kple hadomegbenɔnɔ fe dedinɔnɔnyawo ɔu la dzi kple susu be dukɔwo ɔutɔ nate ɔu aɔe ga le GCF Dɔdzikpɔga la me.

## NDA FE TUTUɔO LE GHANA

Woawɔ dɔwɔnuwo kple ɔɔɔ siwo li fifia la ɔu dɔ eye woakpɔ egbɔ be dɔa li ke, woade dɔ la gbugbɔwɔ dzi kpɔtɔ eye woakpɔ egbɔ be wɔnawo yi edzi nyuie. NDA la fe dɔdzikpɔkɔ wɔnawo ku ɔe dɔwɔfe bubuawo fe dɔwɔwɔ ɔe xeyixi dzi, wofe dɔwɔwɔ ɔe ɔɔɔ nyuitɔ nu

kple alɔdodo NDA la ku de GCF fe wɔnawo kple gadede yame fe dedinɔnɔ wɔnawo me ju.

Woakpɔ NDA fe Tutuɔɔ le Ghana le Tata 2lia si gbɔna la me:



**NB: NDA dɔwɔfe la ana nutsotso habɔba tefenla si wotia, (Focal Person) ame si hã ana nutsotso dudɔla si kpɔa ganyawo dzi to dɔmegawo fe tata dzi**

**NDA LA FE DɔWɔWɔ IJUTI ɔɔɔWɔ**

Wowo dɔɔɔ siwo nu NDA la awɔ efe dɔwo dɔ kple susu be woawɔ de dɔɔɔ siwo dzi GCF azɔ dɔ le efe dɔwo wɔwo me. ɔɔɔ vevi si nu woawɔ dɔ dɔ lae nye esiwo gbɔna:

**Dɔwɔfe si kpɔa ganyawo dzi-Dɔwɔfe si Dukɔa tia**

Dɔwɔfe si kpɔa ganyawo dzi la fe alɔdze siwo nye gakpɔmɔnunyawo fe dɔɔɔ kple nugɔmekuku dɔwɔfe Economic Strategy Research Division (ESRD) woe nye

dɔwɔfe siwo wotia le Ghana dukɔa me be woawɔ dɔ kple GCF le Ghana dukɔa me.

ESRD dɔwɔfe siawo fe ɔfisiwo le dɔwɔfe si kpɔa ganyawo dzi fe dɔwɔfe (Ministry of Finance). Dɔwɔfe siawoe kpɔa GCF fe wɔnawo dzi le Ghana to dukɔa tefenɔla alo “Focal point Person” dzi, DAE kple ngɔyidɔwo wɔla siwo katã di be yewoawɔ dɔ kple GCF la, ele be woato NDA Dɔwɔfea dzi. NDA Tefenɔla la afo nu na Dudɔla si kpɔa Ganyawo dzi (Ministry of Finance) ku de GCF fe nyawo nu to Dɔmegãwo fe Tatɔ dzi.

### **Adɔɔɔdɔha Tɔxe la (TAC) me nɔlawo kple wofe dɔdeasiwo**

Adɔɔɔdɔha tɔxe la (TAC) me nɔlawo nye dɔwɔha dengɔ si wotia be woawɔ adɔɔ tso yame fe dedinɔɔ dɔdzikpɔga la nu dɔwɔwɔ nu le Ghana.

Wofe dɔdeasi koŋ enye be woawɔ dɔdɔ siwo afia afɔdɔfe NDA la eye woana kpekpedeɔ, alɛ ŋku de dɔwo nu, adɔ adɔɔ na dɔwɔfe siwo woana nusɛe kple dɔ siwo me woade gae le dukɔa me.

### **Adɔɔɔdɔha Tɔxe la me nɔlawoe nye:**

TAC alo Adɔɔɔdɔha Tɔxe la (TAC) nye dɔwɔha vovovowo fe fufɔfo si fe zimenɔla anye NDA la. Ame wuidɛkɛe (11) le adɔɔɔdɔha tɔxe la me siwo tso dziɔduɔ dɔwɔfewo, dɔkuisi dɔwɔfewo kple dukɔmeviwo fe habɔbɔwo me. (siwo nye dɔwɔfe siwo le yame fe dedinɔɔ nyawo gbɔ kpɔm la tefenɔlawo)

## Adanudoha Taxe (TAC) la me nlawoe nye:

- Dɔwɔfe si kpɔa Ganyawo dzi (Ministry of Finance) (Zimenɔla)
- Dɔwɔfe si kpɔa nutowo me, Dzɔdzɔmerɔutinunya, Mɔɔɔɔnɔ ɔutinunya kple Nutovɔwo fe nyawo dzi (Ministry of Environment, Science, Technology and Innovation) (MESTI)
- Dɔwɔha si kpɔa Ɔgɔyidɔwo fe Ɖɔɔwɔnyawo dzi (National Development planning Commission) (NDPC)
- Dɔwɔfe si kpɔa Agblemenukuwo, Nuɔɔɔɔ kple Agbledenyawo dzi (Crop Services Directorate of Ministry of Food and Agriculture)
- Dɔwɔfe si kpɔa Nyɔnuwo, Ɔutsuwo, Ɖeviwo kple Hadomegbenɔɔ fe Dedinɔɔnyawo dzi. (Ministry of Gender, Children and Social Protection)
- Dɔwɔfe si kpɔa Avenyawo dzi (Forestry Commission)
- Dɔwɔfe si kpɔa Latriki kple Mɔmemiɔusɛ nyawo dzi (Energy Commission)
- Dɔwɔfe si kpɔa Nutowo me fe Dedinɔɔnyawo dzi (Environmental Protection Agency (EPA))
- Dɔwɔfe si kpɔa Dedzidɔɔɔ kple Du viwo fe Ɔgɔyiyi nyawo dzi (Ministry of Local Government and Rural Development)(MLDRD)

- Đokuisi Dɔwɔfewo fe Habɔbɔwo  
(Private Enterprise Foundation)
- Đokuisi Habɔbɔwo  
(Civil Society Organization)

Be kakadedzi nanɔ anyi be dukɔa fe dɔwɔha vovovowo le eme la, NDA la agakpe habɔbɔ vi bubuwo, nyɔnuwo fe habɔbɔwo kple wɔamitɔwo fe habɔbɔwo ne ehiã.

### **Aɔaɔɔɔɔɔ Tɔxɛ la (TAC) Emenɔlawo kple wofe dɔdɔasiwo.**

Aɔaɔɔɔɔɔ tɔxɛ la (TAC) wɔa dɔdɔ siwo fiaa afɔdɔfe eye wɔnaa alɔdodo kple mɔnukpɔkpɔ dɔwɔfewo be woate ɔu awɔ dɔ siwo ku dɛ yame fe dedinɔnɔ ɔu, vevitɔ ku dɛ GCF fe wɔnawo ɔu.

TAC wɔa dɔdɔ nyuiwo eye wɔwɔa takpekpe kple dziɔɔɔ kple dɔwɔfe siwo menye dziɔɔɔ tɔ o, dɔkuisi dɔwɔfewo hã le eme, be woate ɔu akpɔ gome le ga home si gbeta dukɔwo ka dɛ yame fe dedinɔnɔ wɔnawo ɔu le Ghana dukɔa me la me.

### **TAC fe dɔdɔasiwo dometɔ aɔewoe nye:**

- a. Woawɔ dɔdɔ siwo afia afɔdɔfe la na NDA ku dɛ yame fe dedinɔnɔ wɔnawo ɔu le dukɔa kple nutowo me kple ganyawo kple wofe taɔɔɔɔɔɔ
- b. Woafia afɔdɔfe dukɔmetɔwo kple gbeta dukɔmetɔwo ku dɛ tefe siwo ya uevɛ medona le fɔu o kple yame fe dedinɔnɔ wɔnawo ɔu le Ghana.

- c. Woawɔ numetotowo eye woado aɔaɔu ku de gabiagbalɛ siwo dɔwɔfe siwo wona ɔusɛe la tso na NDA la.
- d. Woakpɔ egbɔ be dɔwɔfe siwo wotia hena alɔdodoe le ga gome la wɔ wofe ɔgɔyidɔwo de dɔdɔ nyuitɔ nu abe ale si wɔle le dukɔa fe dɔdɔwo kple wɔnawo me nu ene.
- e. Woawɔ dɔdɔ siwo ɔu dɔ woate ɔu awɔ le nutowo me eye woahɛ tɔtrɔwo va dɔwɔfeawo be woate ɔu atrɔ asi le wɔna siwo ado dɔa wɔwɔ de ɔgɔ le nutoawo me la ɔu.
- f. Woado dekwawɔ de ɔgɔ le dɔwɔhawo katɔ dome.

## DɔWɔHA SI KPɔA YAME FE DEDINɔNɔ NYAWO DZI LE DUKɔA ME.

### (National Climate Change Steering Committee)

NCCSC Dɔwɔha sia me nɔlawo nye ame siwo wotia tso dziɔduɔ dɔwɔfɛwo. Wofɛ dɔdeasiɛ nye dɔdzikpɔkɔ kple afɔdɔfɛfiafia dɔwɔfɛwo be woate ɔu awɔ yame fe dedinɔnɔ dɔdɔawo ɔu dɔ le Ghana.

NCCSC le MESTI fe dzikpɔkɔ te. Dɔwɔha sia me nɔlawo nye dziɔduɔ dɔwɔfɛwo, yunivesitywo, nugɔmekuku dɔwɔfɛwo, dɔkuisi dɔwɔfɛwo kple dɔkuisi habɔbɔwo (NGO) tɛfenɔlawo, ame siwo wona ɔusɛe le dziɔduɔ dɔwɔfe la fe gbɛdɛde nu.

Le esime TAC fe dɔdeasiɛ koɔ enye dɔdɔwɔwɔ, afɔdɔfɛfiafia kple alɔdodonana la, NCCSC ya fe dɔdeasiɛ



nye aḍaṇuḍoḍo na NDA la. Ijuse le NCCSC la si be wōagbugbō asi atrō le ḍoḍowo kple wōnawo ṅu be woaso ḍe dukōa fe taḍoḍzinuwo nu.

Esi NCCSC fe ḍawōwō le vevie ta la, ele be NDA nana nutsotso tso NCCSC ṅu tso GCF fe ḍawo katā ṅu.

## **NDA JE ADZODODO KPLE GOMEKPO DOWOHA BUBUWO**

GCF naa alḍodo kple kpekpeḍeṅu tōxε dukō madεṅwōwo le wofe ṅḍoyiyi kpōkpō wōnawo me. Ele be amewo kple nuto siwo axō GCF fe alḍodo le ga me la fe gbe nasē alo woate ṅu afo nu tso ṅḍoyiyi si dim wole kple ale si wodi be woawōe ku ḍe wofe hiahiāwo kple nu siwo dim wole la ṅu.

Ḍe esia ta la, ḍawōha siwo katā axō alḍodo le yame fe dedinōnō ḍḍzikipōga nyawo me la abe dziḍuḍu, ḍokuisi ḍawōfewo, nutowo, ḍokuisi habōbōwo ene me la, woawō ḍo asi asii kple GCF ḍawōfea to ḍawōha vovovoawo kple aḍaṇuḍohawo fe wōnawo dzi kple susu be woade dzesii be wōnawo nye yewo tō.

Nutōnyenye sia asu wo si to ḍawōhawo katā fe ḍawōwō le yame fe dedinōnō fe ganyawo, GCF fe wōnawo me ku ḍe wofe ḍḍdeasiwo, wofe ṅutete kple nu si dim wole la ṅu.

### 3.0 DŌWŌFE SIWO WONA ŊUSĒE KPLE ŊUSENANA WŌNAWO

#### DŌwŌfe siwo wona ŊusĒe

GCF ŋuto mewŋa ŋgŋyidŋwo o, ke boŋ ewŋa wo to adzŋdodo kple dŌwŌfe siwo wona ŊusĒe la dzi. DŌwŌfe siwo wona ŊusĒe la ate ŋu anye dŋkuisi dŌwŌfewo, dzidudŋ dŌwŌfewo, dŋkuisi habŋbŋwo, dukŋa, duwiwo, nuto gā alo gbeta dukŋ me dŌwŌfewo siwo di be yewoawŋ dŋ tŋxŋ adŋ si ku dŋ yame fe dedinŋŋ ŋu alo wŋna adŋwo eye woatsŋ wŋna siawo fe agbalĒ na GCF. Ele be dŋ siwo wodi be yewoawŋ la nanŋ GCF fe dŋdŋwo nu ku dŋ wofe ganyawo, nutowo me, hadomegbenŋŋ fe dedinŋŋ kple ŋutsu alo nyŋnyenyeye fe nyawo ŋu.

Ele be DŌwŌfe siwo wona ŊusĒe la nanŋ agbalĒ ku dŋ ale si woawŋ ga si woaxŋ la ŋu dŋe ŋu to adŋŋuxŋŋ tso NDA alo wo tefenŋlawo gbŋ, ku dŋ dukŋ siawo dometŋ dŋ sia dŋ fe gahiahiā hena yame fe dedinŋŋ wŋnawo ŋu. DŌwŌfe siwo womena ŊusĒe o la, ele na wo be woawŋ dŋka kple dŌwŌfe siwo wona ŊusĒe ne wole wofe ga ŋu dŋwŋwŋ dŋdŋwo fe agbalĒ tsŋm na GCF

#### NU KAE NYE ŊUSENANA TSO GCF GBO?

ŊusĒenana nye wŋna si wŋwŋ me dŌwŌfewo nađee afia le be ŋutete le yewo ŋu yewoate ŋu awŋ ga siwo GCF ana yewo la ŋu dŋ le dŋdŋ siwo le GCF si la nu pŋpŋpŋ. Hafi dŌwŌfe siawo dometŋ adŋ nate ŋu axŋ ga tso GCF gbŋ la, ele be NDA la nade dzesi wo eye wŋatia dukŋa fe

dɔwɔfe aɔe be woana nɔsɛe be wɔate nɔ axɔ ga le GCF gbɔ abe Dɔwɔfe si nɔtɔ ate nɔ axɔ ga le GCF gbɔ ene (Direct Access Entities) (DAEs).

Hafi woana nɔsɛ dɔwɔfe aɔe be woaxɔ ga le GCF Dɔdzikpɔga sia me la, GCF dɔwɔha alo akametiwo agbugbɔ ato mɔbiagbalɛ siwo wonɔ hena ga la xɔxɔ la me nyuie, akpɔ be dɔwɔfe siwo nɔ agbalɛa ɔe, wofe wɔnawo sɔ ɔe GCF fe ɔɔɔwo dzi, ku ɔe wofe nutowo me kple hadomegbenɔnɔ fe dedinɔnɔ nyawo nɔ. (ESS) eye wole wɔwɔm ɔe nɔtsu alo nyɔnnyenye fe ɔɔɔwo dzi.

## **DɔWɔFE KAWO NɔTɔ ATE Nɔ ABIA GA TSO GCF DɔDZIKPɔGA LA ME?**

Ga siwo tso GCF gbɔ la ayi na Dɔwɔfe siwo wona nɔsɛe Accredited Entities (AE) hena nɔɔyidɔwo wɔwɔ.

Dɔwɔfewo katɔ, dzidɔɔ dɔwɔfewo kple ɔkuisi dɔwɔfewo kple ɔkuisi habɔbɔwo alo NGOwo, siwo le Ghana la ate nɔ anɔ agbalɛ, abia be woana nɔsɛ yewo abe DAEwo ene. Gake hafi esia nava eme la, ele be:

- a. Woadɔ dɔwɔfe la ɔe senu le Ghana dukɔa me.
- b. Dɔwɔfe la naɔee afia be ɔɔɔ nyuiwo, wɔnawo kple afɔɔɔfe triakɔwo le dɔwɔfe la si.
- c. Dɔwɔfe la naɔee afia be nɔtete kple nutefekpɔkpɔwo le ye si be yeate nɔ awɔ ɔ la

Kpe ɔe esiawo nɔ la, ele be dɔwɔfe siwo katɔ di be yewoanye DAEwo la nawɔ ɔe GCF fe ɔɔɔwo kple kaka ɔe ame nɔewo dzi fe ɔɔɔwo dzi le nutowo me kple

hadomegbenwɔ fe dedinwɔ kple nɔtsu alo nyɔnunyenyɛ fe dɔdɔwo dzi abe ale si wonɔlɛ dɛ GCF fe Adanɔdɔha la fe dɔwɔwɔ fe dɔdɔwo kple afɔdɔfɛwo me ku dɛ gaxɔwɔ tso GCF Dɔdzikpɔga la me ɲu ene.

## **ALEKE DŌWŌFEWO AWO ANLŌ AGBALĒ HENA GCF DŌDZIKPŌGA LA XŌXŌ**

Dɔwɔfe adɛ ɲutɔ fe gaxɔwɔ tso GCF Dɔdzikpɔga la me nye GCF fe wɔna vevitɔwo dometɔ dɛka. Egɔmee nye be, dukɔ siwo axɔ gaa la ate ɲu atia habɔbɔ adɛ le dukɔa alo du adɛ me, ate ɲu anye dzidudu dɔwɔfe, dɔkuisi dɔwɔfe alo dɔkuisi habɔbɔ (NGO) adɛ si ɲutɔ ate ɲu axɔ ga tso GCF Dɔdzikpɔga la me ɲɔgbɛda adɛke manɔmee.

Anyo be woado ta dɛ NDA lagbɔ kaba kple edziedzi. Dɔwɔfe siwo di be yewo ɲutɔwo yewoadɛ ga le GCF Dɔdzikpɔga la me (Direct Access) la, ahiã be woawɔ nu siwo gbɔna la dɛ dɔdɔ sia nu pɛpɛpɛ:

1. Ele be woaxɔ Ametiagbalɛ le dɔwɔfe si dukɔa tia (NDA) la gbɔ.
2. Ele be woaxɔ ɲusɛnana ame fe agbalɛ to Yavalã dzi (Online Accreditation System) (OAS) tso GCF gbɔ.
3. Ele be woanɔlɔ mɔbiagbalɛ la dɛ dɔdɔ siwo nu woana ɲusɛ dɔwɔfe siwo wotia la fe dɔdɔwo nu
4. Ele be woatsɔ mɔbiagbalɛ la na dɔwɔfe la eye woaxe ɲusɛnanafe hã.
5. Woadɔ GCF fe biabia siwo wonɔlɔ dɛ dɔfe gbãtɔ kple dɔdɛ evelia la ɲu.

6. Ne woda asi ɔe edzi hede asi ɔusēnanagbalē Gā (Accreditation Master Agreement) (AMA) la te. Ehiā be GCF nana ɔusē Dukɔa fe dɔwɔfewo nenyē be wofe wɔnawo le ɔɔɔ tɔxɛ siwo wonɔɔ ɔe tata 2lia me la nu eye ele be NDA la hā natia wo.

ɔusēnana dukɔa fe dɔwɔfewo le dɔwɔfewo ɔutɔ fe gaxɔɔ le GCF Dɔɔɔɔɔɔɔɔ la me fe ɔɔɔɔa nu la, (Direct Access Modality) ana kpekpeɔeɔu dukɔwo be:

- i. Woado ɔusē dukɔa fe dɔwɔfewo
- ii. Ana nutɔnyenyē kple akɔntanana wɔna sesē aɔe nana dukɔ la si
- iii. Ana be woate ɔu ana xexlēmɔdzesi wofe dɔwɔnuwo (systems) kple wɔnawo
- iv. Ana be gbeta dukɔwo fe dzesidede wo alo wo nyanya nadzi ɔe edzi eye
- v. Woana be woate ɔu awɔ ɔɔ kple GCF le wo ɔɔkuiwo si, le esime be woato gbeta dukɔ aɔe dzi.

### **Kaka ɔe Ame nɔewo dzi fe ɔɔɔ tɔxɛwo (Basic Fiduciary Standards)**

ɔɔɔ siawo nye gɔmɔdzenuwo na ɔɔɔɔɔɔɔɔ la ɔu dɔwɔwɔ. ɔɔɔ siwo dzi wotu kaka de ame nɔewo dzi fe ɔɔɔ tɔxɛwo ɔɔ la ɔmɔtɔ aɔewoɔe nye be, ele be dɔwɔfe la naɔe afia be ɔutete le yewo si be yewoana akɔnta nyui tso ga siwo yewoaxɔ kple ale si yewoawɔ gawo ɔu ɔe la ɔu, woana nutsotso si me me kɔ nyuie le ɔɔɔawo kple se la nu pɔpɔe ne wole akɔnta nam. Woakpɔ egbɔ be wona nutsotso tso dɔwɔfe la fe dɔwɔwɔ kple wofe

adaɲuɔha la ɲu ɔe xeyixi nyuitɔ dzi eye nutsotso si woana la nanye nu si dzi woaka ɔo, nu deditɔ kple nu si le kaba ɔe ame nɔewo dzi fe ɔɔɔ la nu pɛpɛɛ. Ele be ɔwɔfe la fe ɔwo wɔwɔ naɔee afia be wowɔ ɔo nyui ɔe xeyixi nyuitɔ dzi. GCF gabia tso ɔwɔfewo katã si be wofe wɔnawo me nakɔ nyuie eye wofe akɔntanana nana GCF fe ɔɔɔ nyuitɔ nu – siwo dometɔ aɔewo nye, belɛle na ɔɔa kple ame ɔkui tsɔtsɔ asa vɔe ɔe ɔɔa ta be fɔmalɛmalɛ ɔe ɔɔa ɲu, ɔwɔnuwo fifi, nu fitifiti wɔwɔ kple ɔwɔnuwo dome gbegblɛ, nutsotsonana tso ɔkuitɔdidi wɔnawo ɲu (esiwo wowɔ, esiwo wodi be woawɔ alo esiwo wosusu be wowɔ) kple nudzeamewɔwɔ alo agbenɔɔ nyui ɔɔɔwo kple nuɔanyi siwo ado anukwareɔɔi kple akɔntanana wɔnawo ɔe ɲɔ.

## ɔJUSɛNANA FE WɔNAWO

ɔwɔfe si di be woana ɲusɛ ye la, ele nɛ be wɔaɲɔ mɔbiagbalɛ na GCF to GCF fe ɔJusɛnana ame to yaualã dzi wɔna me (Online Accretation System) dzi, nu si ana ɔwɔfe si dze na ɲusɛxɔxɔ le GCF gbɔ la fe ɔɔɔ la nu. Ele be ɔwɔfe siwo le duwo, dukɔa kple nuto gãwo me, dziɔɔɔ ɔwɔfewo kple ɔkuisi ɔwɔfewo – ɔwɔfe siwo ɲɔ agbalɛ be woana ɲusɛ yewo la, woatsɔ tiatiagbalɛ si woxɔ tso NDA la akpe ɔe mɔbiagbalɛ si wonɔ be woana ɲusɛ yewo la ɲu le ɔɔɔ tɔxɛ aɔe nu. Woate ɲu atsɔ mɔbiagbale sia na GCF xe sia xi. Xeyixi aɔeke metsi tsitre ɔe exɔxɔ ɲu o. Ghana ɔe be yeawɔ ɔe ɲusɛnana fe ɔɔɔ la dzi abe ale si wɔle le GCF fe ɲusɛnana ɔɔɔ la me ene.

Dɔwɔfe siwo lɔ la, woate ɲu aɲlɔ mɔbiagbalɛ sia alo NDA abia tso dukɔa fe dɔwɔfowo si be woanlɔ mɔbiagbalɛ la le houliuli wɔwɔ fe dɔdɔwo nu be woatia DAEwo. Dɔfe enee le dɔdɔ sia me:

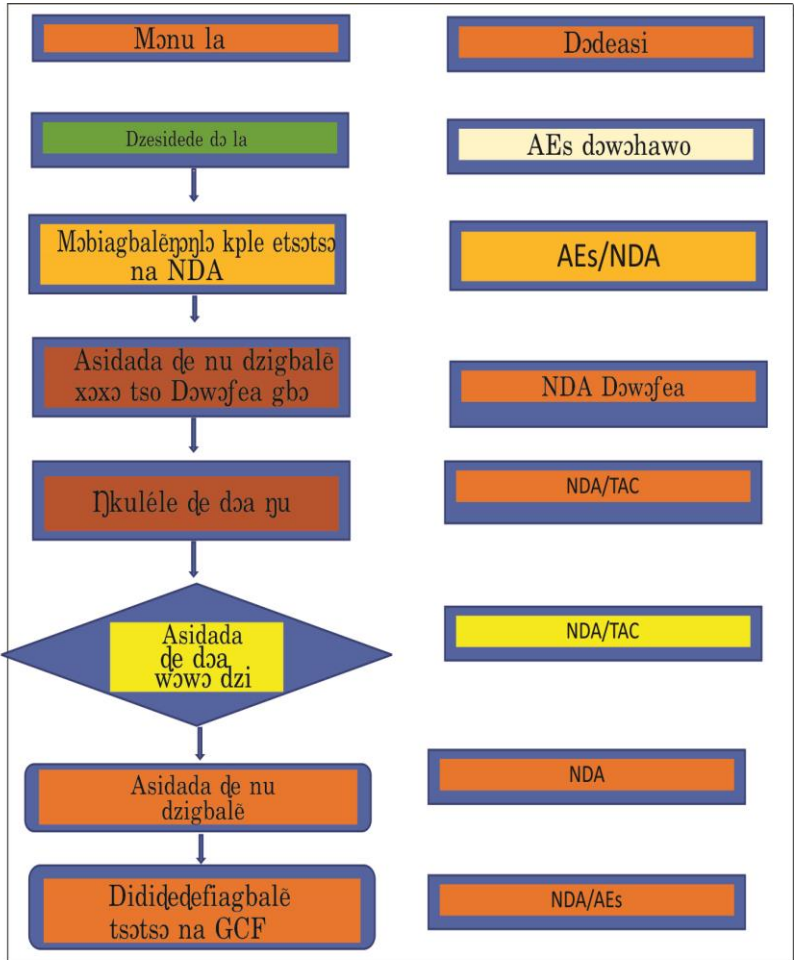
1. Dɔwɔfowo ɲutɔ fe mɔbiagbalɛ ɲɲlɔ alo dukɔa nabia tso dɔwɔfowo si be woanlɔ mɔbiagbalɛ la.
2. Mɔbiagbale dɔdɔ ɔa to yavalɔ dzi (Online Application Submission)
3. ɲɲɛnana me toto
4. Se ɲu dɔwɔwɔ

## AME DOKUI ME YIYI FE ɲUSEXOXO

GCF wɔ dɔdɔ tɔxɛ si wona ɲkɔe be Ame dɔkui me yiyi dɔwɔnu (Self – Assessment Tool) be wɔana kpekpedeɲu dɔwɔfowo be womagblɛ xeyixi kple ga le gɔmedzedzea me o kple susu be woayi wo dɔkuiwo me, akpɔ be yewodze axɔ ɲusɛ tso GCF gbɔ hena GCF dɔdzikpɔga la xɔxɔ. Woate ɲu akpɔ ame dɔkui me yiyi dɔwɔnu (Self Assessment Tool) sia le yavalɔ dzesi sia dzi:  
<https://www.greenclimate.fund/accreditation/self-assessment>.

## 4.0 ALE SI WOAXO GCF DODZIKPɔGA LAE

Dɔwɔfe siwo ɲutɔwo ate ɲu axɔ gaa la (Direct Access Entities) ele be woato wɔna aɔe me le Ghana hafi woate ɲu atɔ wofe mɔbiagbalɛwo na GCF be woado alɔ wo le ganana me.



### Tata 3lia GCF fe gadede ɲɔyidɔwo me fe ɔɔfɛwo

GCF dɔa alɔ wɔna siawo:

- Dɔa gomekpɔkpɔ ɔe ɲɔ
- Wɔna siwo woate ɲu atrɔ be ɲɔyiyi nava



- Nana be ngɔyidɔwo lia ke
- Wɔa nu siwo ɔea vi na dukɔ si xɔ alɔdodoa la
- Doa dukɔ la fe nutɔnyenye wɔnawo ɔe ngɔ
- ɔenɛ fiana be yewofe ganyawo le te nu alo le edzi yim nyuie

## ASIDADA ƉE ALƉODOBIAGBALĒ LA DZI

Asidada ɔe alɔdodobiagbalĒ la dzi nye asidada ɔe edzi fe ɔɔɔ tɔxɛ aɔe si NDA la wɔ ɔe dididɔɔɔfiagbalĒ siwo katā wotsɔ na GCF la ŋu. asidada ɔe dididɔɔɔfiagbalĒ la dzi ɔɔɔ sia fe taɔɔɔzinue nye be, woakpɔ egbɔ be dididɔɔɔfiagbalĒ siwo wonɔ la sɔ kple ɔɔɔ siwo dukɔa wɔ ɔe yame fe dedinɔnɔ wɔnawo kple mɔ siwo nu dukɔa di be yeawɔ nu siawo ɔ la nu kple susu be woate ŋu ana alɔdodo ɔwɔfe siwo nye dziɔɔɔ tɔ kple esiwo menye dziɔɔɔ tɔ o kple ɔkuisi ɔwɔfewo tso ɔɔɔkɔga la me.

## Asidada ɔe nu dzi ɔɔɔ la fe taɔɔɔzinu

Taɔɔɔzinu evee le asidada ɔe nu dzi fe ɔɔɔ sia si:

- Woakpɔ egbɔ be wɔnawo kple ngɔyidɔ siwo woawɔ le Ghana la sɔ kple dukɔa fe ngɔyidɔwo fe kelili fe taɔɔɔzinu la kple
- Woakpɔ egbɔ be ame siwo le Ghana, vevito amewo kple nuto siwo ŋu GCF fe wɔnawo gblĒ nu le la, ŋusĒ le wo si be woagbe nu le wɔna mawo gbɔ

## Asidada ɔe didiɔɔfiagbalɛ dzi gbɔgblo na agbalɛŋlɔlawo

Ele be woatɔe asidada ɔe nu dziɔgbalɛ la na GCF dɔwɔfe, nenema kee nye gabiagbalɛ ɔe sia ɔe si abia alɔdodo tso GCF dɔdzikpɔga la me.

NDA lae nye dukɔa fe dɔwɔfe si fe dɔdeasi wɔnye be woada asi ɔe GCF fe ŋɔyidɔwo dzi hafi atsɔ na GCF be woabu ta me tso wo ŋu. Be woakpɔ egbɔ be nutɔnyenye le dukɔa si la, ele be dɔdzikpɔga la fe aɔaŋuɔha (Fund Board) la nabu ta me tso gabiagbalɛ siwo ŋu wotsɔ asidada ɔe nu dzi lɛta si te NDA tefenla de asi la akpe ɔe gabiagbalɛ la ŋu.

Ne edzɔ be wotsɔ gabiagbalɛ aɔe na NDA la gake wometsɔ asidada ɔe nu dzi lɛta kpe ɔe eŋu o la, ele be dɔwɔfe la nana nyanya NDA la alo wofe ŋɔɔgbenla alo dɔwɔfe si nye ŋɔɔgbede na wo (focal point) la be womawɔ dɔ tso wofe agbalɛ la ŋu atsɔ na dɔwɔha la o, dzaa NDA la alo wofe ŋɔɔgbenla tɔwofe asidada ɔe nu dziɔgbalɛ la kpe ɔe eŋu hafi. Ele be NDA la natsɔ asidada ɔe nu dziɔgbalɛ la vɛ le ŋkeke bleatɔ (30) me le nutsotso sia xɔxɔ megbe. Ne wometsɔ agbalɛ la vɛ le ŋkeke bleatɔ megbe o la, womagawɔ dɔ tso wofe gabiagbalɛ la ŋu o eye dɔwɔfe la ana nyanya AE/ Intermediary alo ŋɔɔgbede.

NDA la alo ŋɔɔgbede fe nyanyanana tso asidada ɔe nu dziɔgbalɛ la ŋu le ɔɔɔ sia nu la fia be:

- a. Dziɔɔdu metsi tsitre ɔe mɔbiagbalɛ la ŋu o.

- b. Gabiagbalē si wonlɔ la sɔ kple dukɔa fe taɔɔzinuwo, wɔnawo kple ɔɔɔwo eye wole ɔɔɔ nyuitɔ nu.
- c. Gabiagbalē si wonlɔ la sɔ ɔ dukɔa fe sewo kple ɔɔɔwo nu tefe siwo woawɔ ga la ŋudɔ le kple hadomegbenɔɔ fe dedinɔɔ sewo nu.

### Asidada ɔ nu dzi wɔnawo fe tenunɔɔ

Be woakpɔ egbɔ be asidada ɔ nu dzi ɔɔɔawo nawɔ ɔ nyuie la, ele be NDAwo nakpɔ egbɔ be, GCF wɔnawo fe ɔ si wode tome le dukɔwo me la wɔ ɔ ɔɔɔ tɔxɛ siwo gbɔna la dzi kpe ɔ GCF fe gadede ɔ me ɔɔɔwo ŋu be woanɔ GCF fe ɔɔɔwo nu hafi woatsɔe na GCF ɔwɔha alo ɔɔɔkplawo be woada asi ɔ edzi.

### Ɖɔɔwo dzi wɔwɔ pɛpɛpɛ

Mele be ŋɔyidɔ aɔke wɔwɔ nagblē nutoa me alo ahe nutoa me gbegblē wɔna yeye aɔke vɛ o, magblē nu le nutoa me tɔwo fe gakpɔmɔnunyawo ŋu o eye mahe vovotodeameme wɔna vɛ alo agblē nu le hadomegbenɔɔ fe dedinɔɔ ŋu o.

**Sedziwɔwɔ:** Ele be NDAwo nakpɔ egbɔ be le ŋɔyidɔwo wɔwɔ me la, wowɔ ɔ nutoa me kple hadomegbenɔɔ fe dedinɔɔ kple kaka ɔ ame nɛewo dzi fe ɔɔɔwo dzi pɛpɛpɛ, ŋɔyidɔ siwo wɔm ŋɔgbenɔlawo le hã le eme – nenyɛ be eɔ li nenema.

## **Nuwo fe dzedze nyuie kple gbedeasiwo xoxo bɔbɔe.**

Ele be NDAwo nawɔ de gbeta dukɔwo fe dɔdɔwo dzi be nuwo me dede me nakɔ nyuie le dɔdɔ la nu eye be woate nu axɔ nutsotso tso ngɔyidɔ siwo wɔm gbeta dukɔwo fe ganyawo dzikpɔlawo le la nu. Ele be woana nyanya tso ngɔyidɔ siwo wodi be yewoawɔ la nu kaba de xeyixi nyuitɔ dzi, to nyadzɔdzɔkaka mɔnu si bɔ la dzi le gbegbɔgbɔ nyuitɔ alo gbegbɔgbɔ si gɔme nutoa me nɔlawo kple ame siwo nu ngɔyidɔ la agblɛ nu le la se nyui me. Dziɖuɖu dɔwɔfe vovovowo anɔ eme.

Dɔwɔfe siwo NDA la awɔ dɔ kpɛli la, mele be woanye dukɔ aɖeke fe NDA dede ko o. Le kpɔdeɖu me, ele be dɔwɔfe siwo le nutoa me kple wofe ngɔyiyi, dɔwɔfe si kpɔa yame fe dedinɔnɔ nyawo gbɔ kple de dziɖuɖu dɔwɔfewo hã nalɔ de ngɔyidɔ siwo wodi be yewoawɔ la dzi.

## **Dziɖuɖu dɔwɔfe vovovowo fe asikpekpe de dɔa nu kple wofe asidada de ngɔyidɔ la dzi.**

Le gbeta dukɔwo fe dɔdɔ nyuitɔ nu la, ele be woawɔ dutofo takpekpewo be dɔwɔhawo fe akpa gɔtɔ nada asi de ngɔyidɔ la wɔwɔ dzi – amebɛble alo vɔvɔdodo na ame manɔmee, le gbeta dukɔwo fe dɔdɔ la nu be wɔanye nu si woawɔ le ablɔde me, woana nyanya amewo do ngɔ eye woada asi de edzi. Ele be dɔwɔhawo nakpɔ xeyixi gedɛ, abu ta me tso dɔdɔ la nu, ase egɔme nyuie eye woate nu atsi tsitre de ngɔyidɔ la wɔwɔ nu.

Wojlo nu tso dɔwɔhawo fe wɔfe ŋu memie de – Dɔwɔha vovovowo fe dɔwɔwɔ (MSES) dɔdɔ la me.

### Gomekpɔlawo fe Takpekpewɔwɔ kple Asidada de nu dzi

Ele be woawɔ dugbadza takpekpewo le gbeta dukɔwo fe wɔna nyuitɔwo fe dɔdɔwo nu eye woakpɔ egbɔ be gomekpɔla vovovoawo da asi de wɔnawo dzi amebeble kple vɔvɔdodo na ame manɔmee.

### Sewo ŋu Dɔwɔwɔ

Ele be woalɛ ŋku de ŋgɔyidɔwo ŋu, akpɔ be wosɔ de dukɔa kple gbeta dukɔwo fe sewo nu gake menye ku de “Convention of the Elimination of Discrimination against Women, Stokeholm Convention, Basel Ban, Rotterdam Convention kple Convention on Biological Diversity” deɖe ko ŋu o.

### Dɔdɔ siwo ku de Ŋutsu kple Nyɔnunyenyɛ nyawo ŋu

Yame fe tɔtrɔ le nu gblɛm le nyɔnuwo kple ŋutsuwo siaa ŋu. yame fe tɔtrɔ le nu geɖe gblɛm le nyɔnuwo ŋu wu, GCF dɔdzikpɔga la fe taɖɔdzinue nye be, woakpɔ egbɔ be wokpɔ ga home aɖe koŋ hena wɔna aɖewo, nu siwo aɖe aheadada dzi akpɔtɔ, ahado ŋutsuwo kple nyɔnuwo fe sɔsɔminasɔe nyawo de ŋgɔ eye woana ŋusɛ nyɔnuwo. Ele be ŋgɔyidɔwo kple wɔnawo fe taɖɔdzinu nanye vovototo dede ŋutsuwo kple nyɔnuwo dome si yame fe tɔtrɔ hena vɛ eye wɔana be woaɖe kuxi siwo

yame fe tɔtrɔ hena va nyɔnuwo kple ɲutsuwo fe agbenɔnɔ dzi la dzi akpɔtɔ eye woanɔ klalo, atrɔ wofe agbenɔnɔ de yame fe tɔtrɔ ɲu kaba. GCF ana ga home aɔ hena kpekpedeɲunana be woatrɔ nyɔnuwo fe agbenɔnɔ de yame fe tɔtrɔ la kple wɔna siwo aɔ wofe fukpekpewo dzi akpɔtɔ le tefe siwo vovototo dede ɲutsuwo kple nyɔnuwo dome le edzi yim le de yame fe tɔtrɔ la ta.